



砂でつくる夢と感動! 2024

吹上浜 砂の祭典

SAND FESTIVAL in MINAMISATSUMA

会場全体マップ

5.3(金・祝) 5.4(土・祝) 5.5(日・祝) 9:30~20:00

A 楽しむ

エリアコンセプト

大迫力の砂像が並ぶメイン会場！イベントも盛り沢山！

砂像制作や砂絵、ミニサンドボトルづくりなど「砂」を使った体験コーナー。世界にひとつだけの砂の祭典の記念品を手作りしてみよう！
 年々人気が高まっているe-スポーツ体験ではポケモンユナイト実況対戦会やその他気軽に遊べるゲームも体験できる！
 おもしろ自転車コーナーでは普段乗れないようなおもしろい自転車が登場！
 平川動物園のグッズ販売や砂の祭典グッズ販売などの買い物コーナーや自衛隊車両展示やべるふえのお譲り会(子ども服等)も開催！



南さつま市役所 特設ステージ情報

日程	開催予定時間	出演内容	出演団体
5月3日	11:00~オープニングセレモニー	チアリーディング	鳳凰高校体操部
	11:30~12:00	小中学生砂像コンテスト表彰式	
	14:00~14:30	じゃんけんまんステージ	じゃんけんまん
	17:00~17:30	ミュージカル風歌唱	汰生喜-Taiki-
5月4日	11:00~11:30	ベリーダンス	Naima&iramcho
	11:30~12:00	ミュージカル風歌唱	汰生喜-Taiki-
	14:00~14:30	フラダンス	キットフラダンス部
	17:00~17:30	よさこい演舞	鹿児島国際大学よさこい部創生児今用アシェル
5月5日	14:00~14:30	ダンス	YJDC
	17:00~17:30	サックス演奏	WUサックス組

※ステージプログラムの内容は予告なく変更となる場合があります。

B 学ぶ

エリアコンセプト

日本遺産認定「生きている街並み博物館」

歴史、文化をめぐる。
 「武士が生きたまち」加世田麓エリア。
 今もなお残る美しい景観のなかで歴史や文化に触れながらタイムスリップ気分を味わえるエリア。

勇猛果敢な薩摩武士を育んだ地、鹿児島。現在、鹿児島市の鹿児島城跡を中心に、外城の中心地である麓(ふもと)と呼ばれる武家屋敷群が県内各地に数多く残され、加世田麓もそのうちのひとつにあたる。武士たちが心身を鍛え、農耕に従事し、平和な世にありながら武芸の鍛錬に励んだ武家屋敷群を歩けば、薩摩の武士たちの往時の生き様が見えてくる。

歴史や文化に触れて体験し、新しい魅力が発見できるエリア

旧鰐坂邸では着物着付け体験、上鴻巣公民館では兜・甲冑着付け体験ができる。武士や町娘になった気分ですら記念撮影をしよう！麓エリア限定で人力車に乗車することもできる。徒歩や車とはまた違った優雅なひと時を楽しみながら新たな魅力を発見してみよう。
 「加世田麓まち歩き」では「いにしえガイド」が薩摩の武士の歴史について詳しく解説してくれる。歴史と文化に触れて、武士が生きたまちに想いを馳せよう。

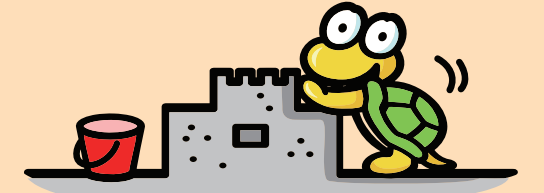


砂像紹介

「砂さんぼく世界の宝物を探しに行こう」をテーマに世界遺産や世界各地の名所などを砂像で表現しました。
 砂でつくられた精巧で迫力のある砂像を様々な角度からお楽しみください。

Area A

- ◎ウェルカム砂像
 - ・南さつま市議会
- ◎エリザベスタワー
 - ・松木由子
- ◎カスバ街道
 - ・矢野五輪男(日本砂像連盟)
- ◎ゲエル公園
 - ・黒潮町砂像連盟
- ◎ピサの斜塔
 - ・芦屋町砂像連盟
- ◎アクロポリス
 - ・(株)九電工
- ◎アンコールワットの再発見
 - ・茶園勝彦
- ◎ポタラ宮
 - ・大工園望
- ◎タージマハル
 - ・大工園昭則
- ◎お宝みつけた！
 - ・旭川市砂像制作隊
- ◎龍虎塔
 - ・松元星斗(日本砂像連盟)
- ◎項王故里
 - ・Toshiyuki Nagata(日本砂像連盟)
- ◎姫路城
 - ・市役所市民福祉部
 - ・市役所建設部
- ◎コロッセオ
 - ・市役所市民福祉部
 - ・市役所建設部
- ◎自由の女神像
 - ・日本航空(株)
 - ・日本エアコミューター(株)
- ◎魔法使いの棲む町エディンバラ
 - ・小田原純也
- ◎富嶽三十六景神奈川沖浪裏
 - ・小田原純也
- ◎エディンバラ城
 - ・市役所総務企画部
 - ・市役所教育部
 - ・市役所金峰支所
 - ・市役所坊津支所
- ◎モン・サン・ミシエル
 - ・南薩地域振興局
 - ・南さつま農業協同組合
 - ・市役所産業おこし部
 - ・市役所笠沙支所
 - ・市役所大浦支所



Area B

- ◎ピラミッドとアラビアンナイト
 - ・(株)シティビルマネジメント
 - ・(財)日本宇宙少年団加世田カノープス分団
 - ・源川孝男(日本砂像連盟)

- ◎ギザの大スフィンクス
 - ・崇城大学芸術学部3Dアートコース

Area C

- ◎ルーマニアドラキュラの故郷と時計塔
 - ・尾張砂像連盟
- ◎プラハ旧市庁舎カラクリ時計
 - ・建築士会南薩支部南さつま市分会
- ◎ドレスデン聖母教会とルター
 - ・(一社)南さつま市観光協会
 - ・南日本銀行
 - ・(株)キット
 - ・南さつま市内郵便局
 - ・永田正人(日本砂像連盟)
- ◎エッフェル塔
 - ・鹿児島相互信用金庫
 - ・(株)鹿児島銀行
 - ・前園幾人(日本砂像連盟)
- ◎モアイ像
 - ・KAWAGUCHI SANDERS

C 食す

エリアコンセプト

特産品、グルメをめぐる。南さつま市の特産品をはじめとする市内内外のグルメが集結するエリア。さらに雑貨やワークショップも充実し、買い物も楽しむことができる！

出店が立ち並ぶお祭りエリア！食べて飲んで、楽しんで♪



小中学生砂像コンテスト作品展示 マルシェ(モジョびく)

モジョびく(マルシェ)では3日間日替わりで約50店舗の雑貨やワークショップ、グルメやスイーツなどのステキなSHOPが勢ぞろい！特産品販売、元気づくり委員会出店では南さつま市の特産品や食材を使用したグルメ、物産、新鮮な野菜や果物などを購入できる。おなかを満たしたら、小中学生砂像コンテスト作品展示や書道・絵画展示、太陽黒点観察会もこの機会にぜひ！

本町通り商店街出店店舗(歩行者天国)

- ・幸丸食品
- ・若松静雄商店
- ・おっちゃんのお店
- ・(株)若松商店
- ・K&Kカンパニー
- ・竹添製菓
- ・酒家 嘶
- ・祭屋カイチ
- ・かあちゃん
- ・Lily
- ・幸栄丸
- ・和タリアン kitchen れがーろ
- ・越路浜食堂
- ・オール
- ・(有)共益工業所
- ・(有)外園金物店
- ・(株)山野井
- ・奥商店
- ・めいわ
- ・睦元食鳥
- ・内田食品
- ・やきとり金ちゃん
- ・万年堂
- ・「...らしくつながろう」

EVENT LINE UP

トウトク

東南アジアで普及している乗り物「トウトク」を体験してみよう！
 時間：10:00~15:30
 ※運行状況によっては時間が異なる場合があります。
 場所：砂の祭典開催エリア

砂の祭典インスタフォトコン

写真を撮って応募♪
 「#砂の祭典フォトコン」をつけて投稿するだけ！
 入賞して賞品をゲットしよう！
 ■メ切：5/31(金)
 ■場所：砂の祭典開催エリア

スケッチコンテスト

独創的な絵を描いて最優秀賞を目指そう！
 ■メ切：5/31(金)

くじらバスが行く南さつまの旅

くじらバスに乗りながら南さつま市の魅力に触れられるツアーとなっています☆
 受付時間：5/3(金)~5/5(日) 10:00~11:30
 受付場所：市役所イベントインフォ※当日受付のみ
 運行時間：12:15~15:00頃(予定)
 募集人員：25名
 旅行代金：大人500円、小学生以下300円

Fireworks display

砂の祭典花火大会

Firework
 2024.5.3~5.5 19:30 start
 ライトアップされた砂像と花火のコラボを楽しもう♪
 ■花火
 時間：19:30~
 まちなかのどこからでも観覧できる
 ■砂像ライトアップ
 時間：日没~20:00
 場所：市役所エリアのみ